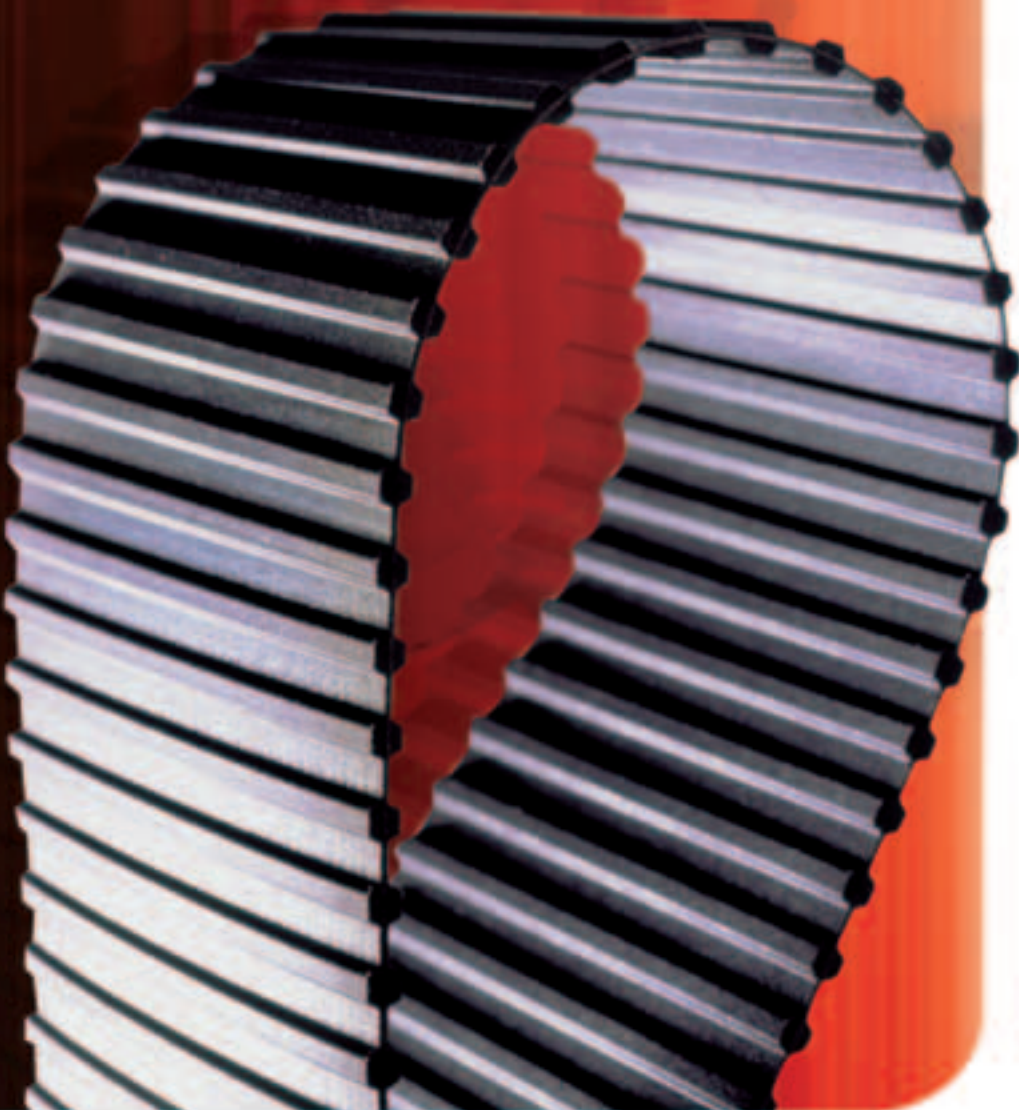


*Correias e Polias  
Sincronizadoras*



*Correias e Polias Sincronizadoras*



**MEGADYNE**  
DO BRASIL LTDA.

# índice

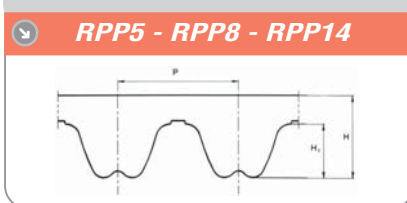
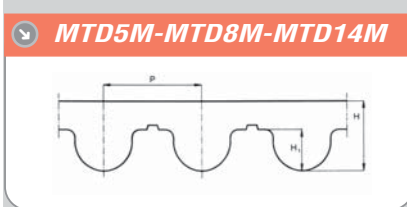
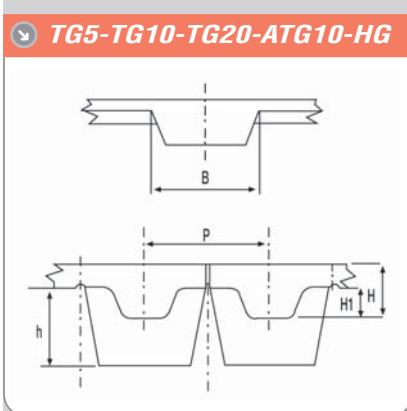
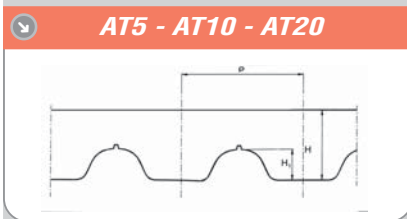
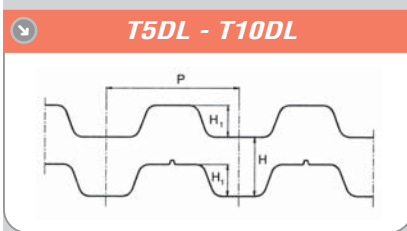
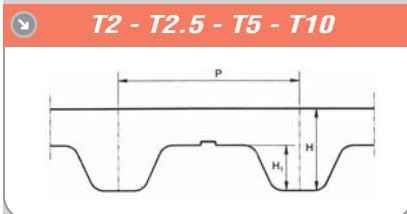
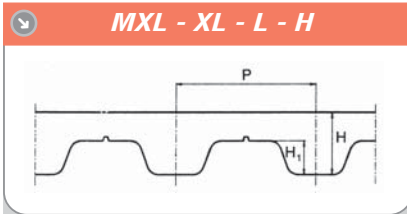


pág

→	<b>CORREIAS MEGAPOWER</b> <i>Correias sincronizadoras em PU sem fim</i>	02 / 03
→	<b>CORREIAS MEGALINEAR</b> <i>Correias sincronizadoras em PU abertas com elementos de tração em aço ou aramida</i> <i>Correias planas em PU (abertas ou fechadas)</i> <i>Correias sincronizadoras TT5 (para teares circulares)</i> <i>Placas de fixação (emendas metálicas)</i>	04 / 05
→	<b>CORREIAS MEGAFLEX</b> <i>Correias sincronizadoras em PU sem fim (comp. de 1.500mm a 22.500mm)</i>	06
→	<b>CORREIAS MEGARIB</b> <i>Correias multi-rib em PU sem fim</i>	07
→	<b>CORREIAS MEGARUBBER</b> <i>Correias sincronizadoras em borracha</i>	08 / 10
→	<b>POLIAS SINCRONIZADORAS</b> <i>Tabelas de buchas cônicas</i>	11
	<i>Configurações - Passos e Perfis - Tabelas Passos T 2,5 - T5 e T 10</i>	12 / 13
	<i>Tabelas Passos T 20 - AT 5 - AT 10 e AT 20</i>	14 / 15
	<i>Tabelas Passos 0,080 MXL" - XL 1/5" - L 3/8" e H 1/2"</i>	16 / 17
	<i>Tabelas Passos 3M - 5M - 8M e 14M</i>	18 / 19
→	<b>QUESTIONÁRIO / SOLUÇÃO</b>	20



**MEGADYNE**



<b>MXL</b>	
LARGURA PADRÃO	
1/8" - 3/16" - 1/4"	
CÓDIGO	COMPR.(mm)
80055	111,7
80057	115,8
80060	121,9
80070	142,2
80072	146,3
80075	152,4
80076	154,4
80079	160,5
80080	162,5
80082	166,6
80088	178,8
80091	184,9
80092	186,9
80096	195,1
80101	205,2
80102	207,2
80103	209,2
80110	223,5
80114	231,6
80118	239,8
80120	243,8
80130	264,1
80132	268,2
80135	274,3
80140	284,4
80145	294,6
80150	304,8
80155	314,9
80175	355,6
80190	386,5
80200	406,8
80256	520,1
80280	568,9
80285	579,1
80308	625,8
80332	674,6
80352	715,2
80360	731,5
80395	802,6
80405	822,9
80412	837,1
80432	877,8
80454	922,5
80485	985,5
P	2,032
H	1,2
H <sub>1</sub>	0,51

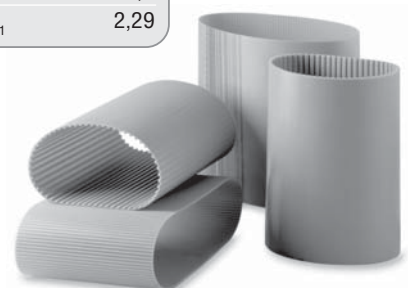
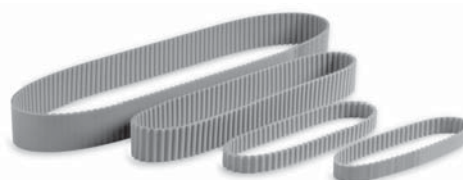
<b>XL</b>	
LARGURA PADRÃO	
1/4"	
CÓDIGO	COMPR.(mm)
60	152,4
70	177,8
80	203,2
90	228,6
96	243,8
100	254,0
106	269,2
110	269,4
120	304,8
130	330,2
134	340,3
140	355,6
150	381,0
160	406,4
170	431,8
180	457,2
190	482,6
194	492,7
200	508,0
210	533,4
220	558,8
230	584,2
240	609,6
250	635,0
260	660,4
270	685,8
288	731,5
290	736,6
300	762,0
356	904,2
414	1051,5
450	1143,0
566	1437,6
P	5,08
H	2,25
H <sub>1</sub>	1,25

<b>L</b>	
LARGURA PADRÃO	
1/2" - 3/4" - 1"	
CÓDIGO	COMPR.(mm)
86	218,6
124	314,3
150	381,0
173	439,4
187	476,2
202	514,4
210	533,4
225	571,5
240	609,6
255	647,7
270	685,8
285	723,9
300	762,0
322	817,9
345	876,3
367	933,4
390	990,6
420	1066,8
450	1143,0
480	1219,2
510	1295,4
540	1371,6
570	1447,8
600	1524,0
P	9,525
H	3,6
H <sub>1</sub>	1,90

<b>H</b>	
LARGURA PADRÃO	
3/4"-1"-1.1/2"-2"-2.1/2"	
CÓDIGO	COMPR.(mm)
240	609,6
270	685,8
300	762,0
330	838,2
360	914,4
390	990,6
420	1066,8
450	1143,0
480	1219,2
510	1295,4
P	12,7
H	4,3
H <sub>1</sub>	2,29

<b>T2</b>	
LARGURA PADRÃO (mm)	
4 / 6 / 8 / 10 / 12	
CÓDIGO	COMPR.(mm)
180	180
200	200
288	288
P	2,0
H	1,1
H <sub>1</sub>	0,5

<b>T2.5</b>	
LARGURA PADRÃO (mm)	
4 / 6 / 8 / 10 / 12	
CÓDIGO	COMPR.(mm)
120	120
145	145
160	160
177,5	177,5
180	180
182,5	182,5
200	200
230	230
245	245
265	265
285	285
290	290
305	305
317,5	317,5
330	330
380	380
420	420
480	480
500	500
600	600
620	620
650	650
680	680
780	780
880	880
915	915
950	950
1185	1185
P	2,5
H	1,3
H <sub>1</sub>	0,7



<b>T5</b>	
LARGURA PADRÃO (mm)	
6/8/10/12/16/20/25	
CÓDIGO	COMPR.(mm)
120	120
150	150
165	165
185	185
200	200
210	210
215	215
220	220
225	225
245	245
250	250
255	255
260	260
270	270
280	280
295	295
305	305
330	330
340	340
350	350
355	355
365	365
390	390
400	400
410	410
420	420
425	425
440	440
455	455
460	460
475	475
480	480
500	500
510	510
525	525
545	545
550	550
560	560
575	575
590	590
610	610
620	620
630	630
650	650

CONTINUA...

CONTINUAÇÃO T5	
660	660
690	690
720	720
750	750
765	765
780	780
815	815
830	830
840	840
860	860
885	885
900	900
940	940
990	990
1075	1075
1100	1100
1160	1160
1200	1200
1215	1215
1275	1275
1280	1280
1315	1315
1355	1355
1380	1380
1580	1580
1955	1955
P	5,0
H	2,2
H <sub>1</sub>	1,2

<b>T5 DL</b>	
LARGURA PADRÃO (mm)	
6/8/10/12/16/20/25	
CÓDIGO	COMPR.(mm)
410 DL	410
460 DL	460
590 DL	590
620 DL	620
750 DL	750
815 DL	815
860 DL	860
940 DL	940
1100 DL	1100
P	5,0
H	2,2
H <sub>1</sub>	1,2

<b>T10</b>	
LARGURA PADRÃO (mm)	
10/12/16/20/25/32/50/75	
CÓDIGO	COMPR.(mm)
260	260
340	340
370	370
390	390
400	400
410	410
440	440
450	450
480	480
500	500
530	530
560	560
600	600
610	610
630	630
660	660
680	680
690	690
700	700
720	720
730	730
750	750
780	780
810	810
840	840
880	880
890	890
900	900
910	910
920	920
960	960
970	970
980	980
1010	1010
1080	1080
1110	1110
1140	1140
1150	1150
1210	1210
1240	1240
1250	1250
1300	1300
1320	1320
1350	1350

CONTINUA...

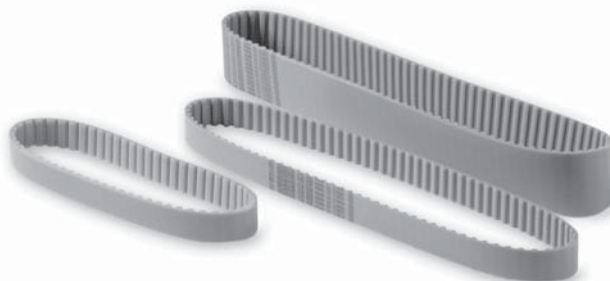
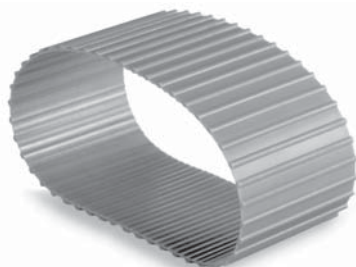
CONTINUAÇÃO T10	
1390	1390
1400	1400
1420	1420
1450	1450
1460	1460
1500	1500
1560	1560
1610	1610
1750	1750
1780	1780
1880	1880
1960	1960
2250	2250
P	10,0
H	4,5
H <sub>1</sub>	2,5

<b>T10 DL</b>	
LARGURA PADRÃO (mm)	
10/12/16/20/25/32/50/75	
CÓDIGO	COMPR.(mm)
260 DL	260
530 DL	530
630 DL	630
660 DL	660
720 DL	720
840 DL	840
920 DL	920
980 DL	980
1210 DL	1210
1240 DL	1240
1250 DL	1250
1320 DL	1320
1350 DL	1350
1420 DL	1420
1610 DL	1610
1880 DL	1880
P	10,0
H	4,5
H <sub>1</sub>	2,5

<b>AT 5</b>	
LARGURA PADRÃO (mm)	
6/8/10/12/16/20/25	
CÓDIGO	COMPR.(mm)
225	225
255	255
280	280
300	300
330	330
340	340
375	375
390	390
420	420
450	450
455	455
500	500
525	525
545	545
600	600
610	610
660	660
710	710
720	720
750	750
780	780
825	825
860	860
975	975
1050	1050
1125	1125
1500	1500
2000	2000
P	5,0
H	2,7
H <sub>1</sub>	1,2

<b>AT 10</b>	
LARGURA PADRÃO (mm)	
10/12/16/20/25/32/50/75	
CÓDIGO	COMPR.(mm)
500	500
560	560
600	600
610	610
660	660
700	700
730	730
780	780
800	800
840	840
880	880
890	890
920	920
960	960
980	980
1000	1000
1010	1010
1050	1050
1080	1080
1100	1100
1150	1150
1200	1200
1210	1210
1220	1220
1230	1230
1240	1240
1250	1250
1280	1280
1300	1300
1320	1320
1350	1350
1360	1360
1400	1400
1420	1420
1480	1480
1500	1500
1600	1600
1700	1700
1720	1720
1800	1800
1860	1860
1940	1940
P	10,0
H	4,5
H <sub>1</sub>	2,5

<b>AT 20</b>	
LARGURA PADRÃO (mm)	
25/32/50/75/100/150/200	
CÓDIGO	COMPR.(mm)
1000	1000
P	20,0
H	8,0
H <sub>1</sub>	5,0





- LINATEX** Espessuras sob consulta.
- AVAFIC** Cobertura de PU 85 Shore A.
- APL** Cobertura de PU 45 Shore A - espessura padrão de 1,5mm ou 3,5mm.
- NFT** Cobertura de nylon nos dentes.
- NFB** Cobertura de nylon no costado.
- NFT/NFB** Cobertura de nylon em ambos os lados.
- PU AMARELO** Espessuras sob consulta.
- LINARD** Espessuras sob consulta.
- EPDM** Espessuras sob consulta.
- HONEY COMB** Espessuras sob consulta.
- POROL** Espessuras sob consulta.
- TT60** Feltro. Espessuras sob consulta.

\* TRANSPARENTE + NFT + KEVLAR

\*\*NFT + KEVLAR

<b>XL</b>	
LARGURA PADRÃO (pol)	
0,25	0,75
0,31	1,00
0,37	1,50
0,50	2,00
P	5,08
H	2,30
H <sub>1</sub>	1,27

<b>L</b>	
LARGURA PADRÃO (pol)	
0,37	1,50
0,50	2,00
0,75	3,00
1,00	4,00
P	9,52
H	3,60
H <sub>1</sub>	1,90

<b>H</b>	
LARGURA PADRÃO (pol)	
0,50	4,00
0,75	5,00
1,00	6,00
1,50	7,00**
2,00	8,00**
3,00	
P	12,70
H	4,30
H <sub>1</sub>	2,29

<b>XH</b>	
LARGURA PADRÃO (pol)	
1,00	3,00
1,50	4,00
2,00	6,00
P	22,22
H	11,20
H <sub>1</sub>	6,35

<b>RPP 5</b>	
LARGURA PADRÃO (mm)	
10	
15	
25	
30	
P	5,0
H	3,8
H <sub>1</sub>	2,0

<b>RPP 8</b>	
LARGURA PADRÃO (mm)	
10	50
15	85
20	100
30	
P	8,0
H	5,4
H <sub>1</sub>	3,2

<b>RPP 14</b>	
LARGURA PADRÃO (mm)	
40	
55	
85	
115	
150	
P	14,0
H	10,0
H <sub>1</sub>	6,0

<b>T 5</b>	
LARGURA PADRÃO (mm)	
6	25
8	32
10	50
12	75
16	100
20	
P	5,0
H	2,2
H <sub>1</sub>	1,2

<b>T 10</b>	
LARGURA PADRÃO (mm)	
12	50
16	75
20	100
25	150
32	200*
40	
P	10,0
H	4,5
H <sub>1</sub>	2,5

<b>T 20</b>	
LARGURA PADRÃO (mm)	
25	100
32	125
50	150
75	
P	20,0
H	8,0
H <sub>1</sub>	5,0

<b>TG 5</b>	
LARGURA PADRÃO (mm)	
20	
25	
32	
50	
P	5,0
H	2,2
H <sub>1</sub>	1,2
B	6,0
h	4,0

<b>TG 6 - 10</b>	
LARGURA PADRÃO (mm)	
50	
P	10,0
H	4,5
H <sub>1</sub>	2,5
B	6,0
h	4,0

<b>TG 10</b>	
LARGURA PADRÃO (mm)	
50	
75	
100	
P	10,0
H	4,5
H <sub>1</sub>	2,5
B	13,0
h	6,5

<b>TG 20</b>	
LARGURA PADRÃO (mm)	
50	
75	
100	
P	2,0
H	8,0
H <sub>1</sub>	5,0
B	13,0
h	6,5

<b>ATG 10</b>	
LARGURA PADRÃO (mm)	
50	
75	
100	
150	
P	10,0
H	4,5
H <sub>1</sub>	2,5
B	13,0
h	6,5

<b>HG</b>	
LARGURA PADRÃO (mm)	
1,50	
2,50	
3,00	
4,00	
P	12,7
H	4,3
H <sub>1</sub>	2,29
B	13,0
h	6,5

<b>MTD 3M</b>	
LARGURA PADRÃO (mm)	
10	
20	
25	
50	
P	3,0
H	2,2
H <sub>1</sub>	1,13

<b>MTD 5M</b>	
LARGURA PADRÃO (mm)	
10	
15	
25	
50	
P	5,0
H	3,6
H <sub>1</sub>	2,1

<b>MTD 8M</b>	
LARGURA PADRÃO (mm)	
10	50
15	85
20	100
30	
P	8,0
H	5,6
H <sub>1</sub>	3,4

<b>MTD 14M</b>	
LARGURA PADRÃO (mm)	
25	
40	
55	
85	
100	
115	
P	14,0
H	10,0
H <sub>1</sub>	6,1

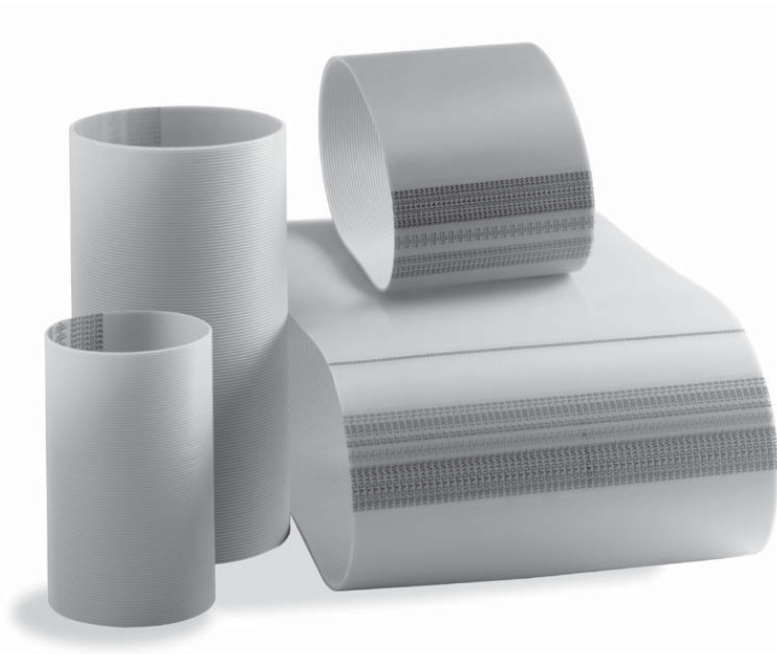
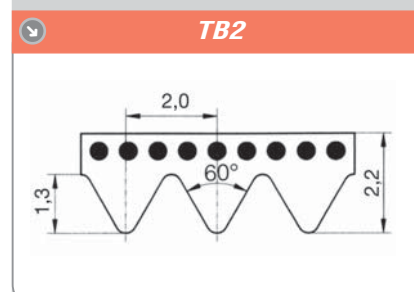
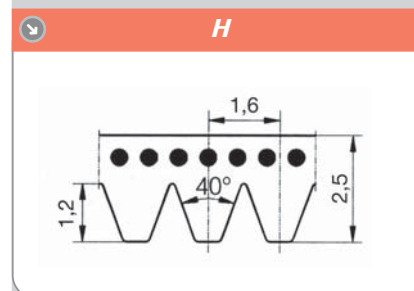
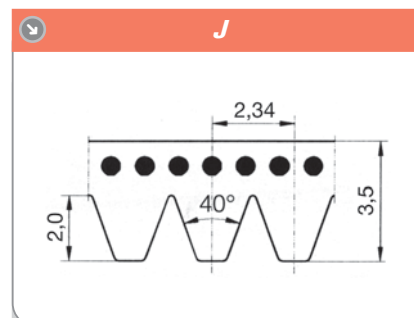
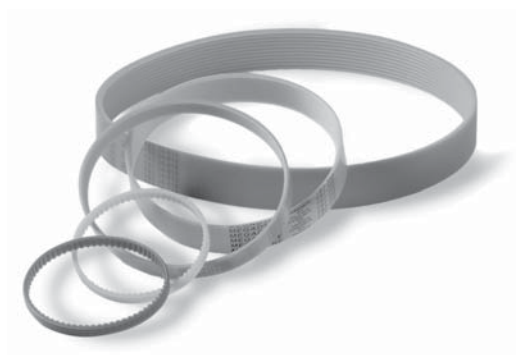
<b>STD 5</b>	
LARGURA PADRÃO (mm)	
10	
15	
25	
50	
P	5,0
H	3,4
H <sub>1</sub>	1,91

<b>STD 8</b>	
LARGURA PADRÃO (mm)	
10	
15	
20	
50	
85	
P	8,0
H	5,1
H <sub>1</sub>	3,05





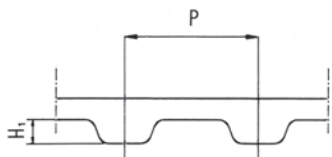
<b>J</b>	<b>H</b>	<b>TB2</b>
COMPRIMENTO PADRÃO (mm)	COMPRIMENTO PADRÃO (mm)	COMPRIMENTO PADRÃO (mm)
271	178	156
278	223	170
288	227	200
304	229	220
330	295	231
345	340	248
356	375	266
381	507	295
392	588	310
406	602	327
431	609	330
444	650	345
457	768	360
483	935	380
508	1000	400
558	1086	430
610	1120	480
660	1163	510
711	1203	526
762	1240	535
864	1775	598
914		630
953		660
1010		675
1086		725
1120		770
1163		1186
1202		
1239		
1268		
1397		



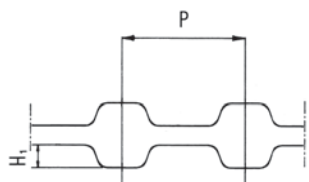
# → megarubber - correias sincronizadoras em borracha

Pertis clássico e parabólico

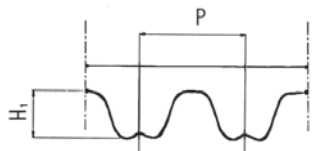
## MXL - XL - L - H - XH - XXH



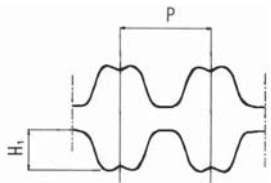
## XLDD - LDD - HDD



## RPP3-RPP5-RPP8-RPP14



## RPP5DD-RPP8DD-RPP14DD



## MXL

CÓDIGO	COMPR.(mm)
360 MXL	91,44
432 MXL	109,72
440 MXL	111,76
456 MXL	115,82
480 MXL	121,92
488 MXL	123,95
496 MXL	125,98
536 MXL	136,14
544 MXL	138,17
576 MXL	146,30
584 MXL	148,33
608 MXL	154,43
632 MXL	160,52
640 MXL	162,56
656 MXL	166,62
664 MXL	168,65
680 MXL	172,72
704 MXL	178,81
720 MXL	182,88

CONTINUA...

## CONTINUAÇÃO MXL

736 MXL	186,94
760 MXL	193,04
776 MXL	197,10
800 MXL	203,20
808 MXL	205,23
824 MXL	209,29
840 MXL	213,36
880 MXL	223,52
888 MXL	225,55
912 MXL	231,64
920 MXL	233,68
944 MXL	239,77
952 MXL	241,80
960 MXL	243,84
976 MXL	247,90
984 MXL	249,93
1000 MXL	254,00
1008 MXL	256,03
1016 MXL	258,06
1040 MXL	264,16

CONTINUA...

## CONTINUAÇÃO MXL

1056 MXL	268,22
1072 MXL	272,28
1120 MXL	284,48
1160 MXL	294,64
1176 MXL	298,70
1184 MXL	300,73
1200 MXL	304,80
1224 MXL	310,89
1280 MXL	325,12
1400 MXL	355,60
1472 MXL	373,88
1496 MXL	379,98
1520 MXL	386,08
1600 MXL	403,86
1680 MXL	426,72
1696 MXL	430,78
1768 MXL	449,07
1800 MXL	457,20
1832 MXL	465,32
1856 MXL	471,42
1888 MXL	479,55
1984 MXL	503,93
1992 MXL	505,96
2048 MXL	520,19
2240 MXL	568,96
2360 MXL	599,44
2384 MXL	605,53
2480 MXL	629,02
2496 MXL	633,98
2520 MXL	640,08
2584 MXL	656,33
2776 MXL	705,10
2864 MXL	727,45
2880 MXL	731,52
2976 MXL	755,90
3064 MXL	778,25
3104 MXL	788,41
3200 MXL	812,80
3296 MXL	837,18
3424 MXL	869,69
3472 MXL	881,88
3480 MXL	883,92
3520 MXL	894,08
3632 MXL	922,52
3704 MXL	290,81
3944 MXL	1001,77
4000 MXL	1016,00
4064 MXL	1032,25
4200 MXL	1066,80
4280 MXL	1087,12
4320 MXL	1097,28
4456 MXL	1131,82
4736 MXL	1202,94
4800 MXL	1219,20
5224 MXL	1326,89
P	2,032
H <sub>1</sub>	0,51

## XL

CÓDIGO	COMPR.(mm)
54 XL	137,16
60 XL	152,40
70 XL	177,80
80 XL	203,20
90 XL	228,60
98 XL	248,92
100 XL	254,00
102 XL	259,08
104 XL	264,16
106 XL	269,24
110 XL	279,40
120 XL	304,80
130 XL	330,20
140 XL	355,60
150 XL	381,00
156 XL	396,24
160 XL	406,40
170 XL	431,80
176 XL	447,04
180 XL	457,20
182 XL	462,28
190 XL	482,60
198 XL	502,92
200 XL	508,00
202 XL	513,08
210 XL	533,40
212 XL	538,48
214 XL	543,56
220 XL	558,80
228 XL	579,12
230 XL	584,20
234 XL	594,36
240 XL	609,60
250 XL	635,00
260 XL	660,40
270 XL	685,80
276 XL	701,04
290 XL	736,60
310 XL	787,40
316 XL	802,64
320 XL	812,80
330 XL	838,20
344 XL	873,76
352 XL	894,08
364 XL	924,56
380 XL	965,20
384 XL	975,36
388 XL	985,52
390 XL	990,60
392 XL	995,68
434 XL	1102,36
530 XL	1346,20
600 XL	1524,00
710 XL	1803,40
P	5,08
H <sub>1</sub>	1,27

CONTINUA...

## H

CÓDIGO	COMPR.(mm)
240 H	609,6
270 H	685,8
300 H	762,0
330 H	838,2
360 H	914,4
390 H	990,6
420 H	1066,8
450 H	1143,0
480 H	1219,2
510 H	1295,4
540 H	1371,6
570 H	1447,8
600 H	1524,0
630 H	1600,2
660 H	1676,4
670 H	1701,8
P	9,525
H <sub>1</sub>	1,91

CONTINUA...

## L

CÓDIGO	COMPR.(mm)
124 L	314,96
135 L	342,90
150 L	381,00
173 L	439,42
187 L	476,25
202 L	513,80
210 L	533,40
225 L	571,50
240 L	609,60
255 L	647,70
270 L	685,80
285 L	723,90
300 L	762,00
322 L	819,15
334 L	848,36
345 L	876,30
367 L	933,45
390 L	990,60
405 L	1028,70
412 L	1047,75
420 L	1066,80
450 L	1143,00
480 L	1219,20
510 L	1295,40
540 L	1371,60
600 L	1524,00
728 L	1847,85
817 L	2076,45
P	9,525
H <sub>1</sub>	1,91

CONTINUA...

## CONTINUAÇÃO H

700 H	1778,0
725 H	1841,5
750 H	1905,0
800 H	2032,0
850 H	2159,0
900 H	2286,0
1000 H	2540,0
1100 H	2794,0
1120 H	2844,8
1140 H	2895,6
1150 H	2921,0
1250 H	3175,0
1400 H	3556,0
1645 H	4178,3
1700 H	4318,0
P	12,7
H <sub>1</sub>	2,29

## XH

CÓDIGO	COMPR.(mm)
507 XH	1289,00
534 XH	1356,36
560 XH	1422,40
630 XH	1600,20
700 XH	1778,00
770 XH	1955,80
840 XH	2133,60
980 XH	2489,20
1120 XH	2844,80
1260 XH	3200,40
1400 XH	3566,00
1540 XH	3911,60
1750 XH	4445,00
P	22,225
H <sub>1</sub>	6,22

## XXH

CÓDIGO	COMPR.(mm)
700	1778,00
800	2032,00
900	2286,00
1000	2540,00
1200	3048,00
1400	3556,00
1600	4064,00
1800	4572,00
P	47,625
H <sub>1</sub>	9,0



As correias de borracha MLX, XL, L, H, RPP3, RPP5 e RPP8" também podem ser fornecidas abertas, por metro

### XLDD

CÓDIGO	COMPR. (mm)
DT 120 XL	304,80
DT 130 XL	330,20
DT 140 XL	355,60
DT 146 XL	370,84
DT 150 XL	381,00
DT 156 XL	396,24
DT 160 XL	406,40
DT 170 XL	431,80
DT 180 XL	457,20
DT 182 XL	462,28
DT 188 XL	477,52
DT 190 XL	482,60
DT 198 XL	502,92
DT 200 XL	508,00
DT 202 XL	513,08
DT 210 XL	533,40
DT 214 XL	543,56
DT 220 XL	558,80
DT 228 XL	579,12
DT 230 XL	584,20
DT 240 XL	609,60
DT 250 XL	635,00
DT 260 XL	660,40
DT 270 XL	685,80
DT 276 XL	701,04
DT 290 XL	711,20
DT 310 XL	787,40
DT 316 XL	802,64
DT 320 XL	812,80
DT 330 XL	838,20
DT 344 XL	873,76
DT 352 XL	894,08
DT 364 XL	924,56
DT 380 XL	965,20
DT 388 XL	985,52
DT 390 XL	990,60
DT 392 XL	995,68
DT 434 XL	1102,36
DT 460 XL	1168,40
DT 530 XL	1346,20
DT 600 XL	1524,00
DT 710 XL	1803,40
P	5,08
H <sub>1</sub>	1,27

### LDD

CÓDIGO	COMPR. (mm)
DT 124 L	314,96
DT 135 L	342,90
DT 150 L	381,00
DT 173 L	439,42
DT 187 L	474,98
DT 202 L	513,08
DT 210 L	533,40
DT 225 L	571,60

CONTINUA...

### CONTINUAÇÃO LDD

DT 240 L	609,60
DT 255 L	647,70
DT 270 L	685,80
DT 285 L	723,90
DT 300 L	762,00
DT 322 L	819,15
DT 345 L	876,30
DT 367 L	933,45
DT 390 L	990,60
DT 405 L	1028,70
DT 412 L	1046,48
DT 420 L	1066,80
DT 450 L	1143,00
DT 480 L	1219,20
DT 510 L	1295,40
DT 540 L	1371,60
DT 600 L	1524,00
DT 728 L	1849,12
DT 817 L	2075,18
P	9,525
H <sub>1</sub>	1,91

### HDD

CÓDIGO	COMPR. (mm)
DT 240 H	609,6
DT 270 H	685,8
DT 300 H	762,0
DT 330 H	838,2
DT 360 H	914,4
DT 390 H	990,6
DT 420 H	1066,8
DT 450 H	1143,0
DT 480 H	1219,2
DT 510 H	1295,4
DT 540 H	1371,6
DT 570 H	1447,8
DT 600 H	1524,0
DT 630 H	1600,2
DT 660 H	1676,4
DT 670 H	1701,8
DT 700 H	1778,0
DT 725 H	0000,0
DT 750 H	1905,0
DT 800 H	2032,0
DT 850 H	2159,0
DT 900 H	2286,0
DT 1000 H	2540,0
DT 1100 H	2794,0
DT 1120 H	2844,0
DT 1140 H	2895,6
DT 1150 H	2921,0
DT 1250 H	3175,0
DT 1400 H	3556,0
DT 1645 H	4178,3
DT 1700 H	4318,0
P	12,7
H <sub>1</sub>	2,29

### RPP 3

CÓDIGO	COMPR. (mm)
90 RPP3	90
105 RPP3	105
129 RPP3	129
141 RPP3	141
144 RPP3	144
147 RPP3	147
150 RPP3	150
159 RPP3	159
168 RPP3	168
174 RPP3	174
177 RPP3	177
180 RPP3	180
186 RPP3	186
195 RPP3	195
201 RPP3	201
204 RPP3	204
210 RPP3	210
213 RPP3	213
225 RPP3	225
231 RPP3	231
240 RPP3	240
243 RPP3	243
246 RPP3	246
252 RPP3	252
255 RPP3	255
261 RPP3	261
264 RPP3	264
267 RPP3	267
270 RPP3	270
276 RPP3	276
285 RPP3	285
288 RPP3	288
291 RPP3	291
297 RPP3	297
300 RPP3	300
333 RPP3	333
312 RPP3	312
318 RPP3	318
327 RPP3	327
330 RPP3	330
336 RPP3	336
339 RPP3	339
345 RPP3	345
357 RPP3	357
363 RPP3	363
375 RPP3	375
384 RPP3	384
390 RPP3	390
393 RPP3	393
405 RPP3	405
420 RPP3	420
432 RPP3	432
447 RPP3	447
474 RPP3	474
480 RPP3	480
486 RPP3	486
489 RPP3	489

CONTINUA...

### CONTINUAÇÃO RPP 3

501 RPP3	501
510 RPP3	510
513 RPP3	513
522 RPP3	522
531 RPP3	531
537 RPP3	537
564 RPP3	564
570 RPP3	570
576 RPP3	576
579 RPP3	579
597 RPP3	597
600 RPP3	600
633 RPP3	633
648 RPP3	648
669 RPP3	669
711 RPP3	711
735 RPP3	735
738 RPP3	738
756 RPP3	756
804 RPP3	804
882 RPP3	882
945 RPP3	945
1062 RPP3	1062
1125 RPP3	1125
1245 RPP3	1245
1263 RPP3	1263
1500 RPP3	1500
1530 RPP3	1530
1863 RPP3	1863
P	3,0
H <sub>1</sub>	1,15

### RPP 5

CÓDIGO	COMPR. (mm)
180 RPP5	180
225 RPP5	225
235 RPP5	235
245 RPP5	245
255 RPP5	255
265 RPP5	265
270 RPP5	270
280 RPP5	280
285 RPP5	285
295 RPP5	295
300 RPP5	300
305 RPP5	305
325 RPP5	325
345 RPP5	345
350 RPP5	350
375 RPP5	375
400 RPP5	400
420 RPP5	420
425 RPP5	425
450 RPP5	450
455 RPP5	455
460 RPP5	460
465 RPP5	465

CONTINUA...

### CONTINUAÇÃO RPP 5

475 RPP5	475
500 RPP5	500
525 RPP5	525
535 RPP5	535
565 RPP5	565
575 RPP5	575
580 RPP5	580
600 RPP5	600
610 RPP5	610
635 RPP5	635
640 RPP5	640
670 RPP5	670
675 RPP5	675
700 RPP5	700
705 RPP5	705
710 RPP5	710
725 RPP5	725
740 RPP5	740
750 RPP5	750
755 RPP5	755
800 RPP5	800
835 RPP5	835
850 RPP5	850
890 RPP5	890
900 RPP5	900
835 RPP5	835
850 RPP5	850
890 RPP5	890
900 RPP5	900
935 RPP5	935
940 RPP5	940
950 RPP5	950
980 RPP5	980
1000 RPP5	1000
940 RPP5	940
950 RPP5	950
980 RPP5	980
1000 RPP5	1000
1020 RPP5	1020
1050 RPP5	1050
1100 RPP5	1100
1125 RPP5	1125
1135 RPP5	1135
1195 RPP5	1195
1200 RPP5	1200
1240 RPP5	1240
1270 RPP5	1270
1420 RPP5	1420
1595 RPP5	1595
1690 RPP5	1690
1790 RPP5	1790
1800 RPP5	1800
1895 RPP5	1895
1945 RPP5	1945
2000 RPP5	2000
2250 RPP5	2250
2525 RPP5	2525
P	5,0
H <sub>1</sub>	2,0

### RPP 5 DD

CÓDIGO	COMPR. (mm)
600 RPP5DD	600
610 RPP5DD	610
615 RPP5DD	615
635 RPP5DD	635
640 RPP5DD	640
670 RPP5DD	670
675 RPP5DD	675
680 RPP5DD	680
700 RPP5DD	700
705 RPP5DD	705
710 RPP5DD	710
725 RPP5DD	725
740 RPP5DD	740
750 RPP5DD	750
755 RPP5DD	755
800 RPP5DD	800
835 RPP5DD	835
850 RPP5DD	850
890 RPP5DD	890
900 RPP5DD	900
935 RPP5DD	935
940 RPP5DD	940
950 RPP5DD	950
980 RPP5DD	980
1000 RPP5DD	1000
1025 RPP5DD	1025
1050 RPP5DD	1050
1100 RPP5DD	1100
1125 RPP5DD	1125
1175 RPP5DD	1175
1195 RPP5DD	1195
1200 RPP5DD	1200
1240 RPP5DD	1240
1270 RPP5DD	1270
1420 RPP5DD	1420
1595 RPP5DD	1595
1690 RPP5DD	1690
1790 RPP5DD	1790
1800 RPP5DD	1800
1870 RPP5DD	1870
1895 RPP5DD	1895
1945 RPP5DD	1945
2000 RPP5DD	2000
2250 RPP5DD	2250
2525 RPP5DD	2525
P	5,0
H <sub>1</sub>	2,0



## RPP 8

CÓDIGO	COMPR.(mm)
288 RPP8	288
320 RPP8	320
352 RPP8	352
360 RPP8	360
384 RPP8	384
408 RPP8	408
456 RPP8	456
480 RPP8	480
536 RPP8	536
544 RPP8	544
560 RPP8	560
600 RPP8	600
608 RPP8	608
632 RPP8	632
640 RPP8	640
680 RPP8	680
720 RPP8	720
800 RPP8	800
840 RPP8	840
880 RPP8	880
896 RPP8	896
920 RPP8	920
960 RPP8	960
1000 RPP8	1000
1040 RPP8	1040
1080 RPP8	1080
1120 RPP8	1120
1200 RPP8	1200
1224 RPP8	1224
1280 RPP8	1280
1352 RPP8	1352
1440 RPP8	1440
1464 RPP8	1464
1600 RPP8	1600
1760 RPP8	1760
1800 RPP8	1800
2000 RPP8	2000
2200 RPP8	2200
2400 RPP8	2400
2600 RPP8	2600
2800 RPP8	2800
3048 RPP8	3048
3280 RPP8	3280
3600 RPP8	3600
4400 RPP8	4400
P	8,0
H <sub>1</sub>	3,2

CONTINUA...

## RPP 8 DD

CÓDIGO	COMPR.(mm)
600 RPP8DD	600
608 RPP8DD	608
632 RPP8DD	632
640 RPP8DD	640
680 RPP8DD	680
720 RPP8DD	720

CONTINUA...

## CONTINUAÇÃO RPP 8 DD

800 RPP8DD	800
840 RPP8DD	840
880 RPP8DD	880
896 RPP8DD	896
920 RPP8DD	920
960 RPP8DD	960
1000 RPP8DD	1000
1040 RPP8DD	1040
1080 RPP8DD	1080
1120 RPP8DD	1120
1200 RPP8DD	1200
1224 RPP8DD	1224
1280 RPP8DD	1280
1352 RPP8DD	1352
1440 RPP8DD	1440
1464 RPP8DD	1464
1600 RPP8DD	1600
1760 RPP8DD	1760
1800 RPP8DD	1800
2000 RPP8DD	2000
2400 RPP8DD	2400
2520 RPP8DD	2520
2600 RPP8DD	2600
2800 RPP8DD	2800
3048 RPP8DD	3048
3280 RPP8DD	3280
3600 RPP8DD	3600
4400 RPP8DD	4400
P	8,0
H <sub>1</sub>	3,2

## RPP 14

CÓDIGO	COMPR.(mm)
966 RPP14	966
994 RPP14	994
1092 RPP14	1092
1106 RPP14	1106
1190 RPP14	1190
1260 RPP14	1260
1288 RPP14	1288
1344 RPP14	1344
1400 RPP14	1400
1422 RPP14	1442
1568 RPP14	1568
1610 RPP14	1610
1764 RPP14	1764
1778 RPP14	1778
1848 RPP14	1848
1890 RPP14	1890
1904 RPP14	1904
1960 RPP14	1960
2100 RPP14	2100
2240 RPP14	2240
2310 RPP14	2310
2380 RPP14	2380
2450 RPP14	2450
2590 RPP14	2590
2660 RPP14	2660
2800 RPP14	2800
3150 RPP14DD	3150
3360 RPP14DD	3360
3500 RPP14DD	3500
3850 RPP14DD	3850
3920 RPP14DD	3920
4326 RPP14DD	4326
4578 RPP14DD	4578
4956 RPP14DD	4956
P	14,0
H <sub>1</sub>	6,0

CONTINUA...

## CONTINUAÇÃO RPP 14

2800 RPP14	2800
3150 RPP14	3150
3360 RPP14	3360
3500 RPP14	3500
3850 RPP14	3850
3920 RPP14	3920
4326 RPP14	4326
4578 RPP14	4578
4956 RPP14	4956
P	14,0
H <sub>1</sub>	6,0

## RPP 14 DD

CÓDIGO	COMPR.(mm)
966 RPP14DD	966
994 RPP14DD	994
1092 RPP14DD	1092
1106 RPP14DD	1106
1190 RPP14DD	1190
1260 RPP14DD	1260
1288 RPP14DD	1288
1344 RPP14DD	1344
1400 RPP14DD	1400
1422 RPP14DD	1442
1568 RPP14DD	1568
1610 RPP14DD	1610
1764 RPP14DD	1764
1778 RPP14DD	1778
1848 RPP14DD	1848
1890 RPP14DD	1890
1904 RPP14DD	1904
1960 RPP14DD	1960
2100 RPP14DD	2100
2240 RPP14DD	2240
2310 RPP14DD	2310
2380 RPP14DD	2380
2450 RPP14DD	2450
2590 RPP14DD	2590
2660 RPP14DD	2660
2800 RPP14DD	2800
3150 RPP14DD	3150
3360 RPP14DD	3360
3500 RPP14DD	3500
3850 RPP14DD	3850
3920 RPP14DD	3920
4326 RPP14DD	4326
4578 RPP14DD	4578
4956 RPP14DD	4956
P	14,0
H <sub>1</sub>	6,0

CONTINUA...

## SILVER 8

CÓDIGO	COMPR.(mm)
288 SLV 8	288
320 SLV 8	320
352 SLV 8	352
360 SLV 8	360
384 SLV 8	384

## CONTINUAÇÃO SILVER 8

408 SLV 8	408
465 SLV 8	465
480 SLV 8	480
536 SLV 8	536
544 SLV 8	544
560 SLV 8	560
600 SLV 8	600
608 SLV 8	608
632 SLV 8	632
640 SLV 8	640
680 SLV 8	680
720 SLV 8	720
800 SLV 8	800
840 SLV 8	840
880 SLV 8	880
896 SLV 8	896
920 SLV 8	920
960 SLV 8	960
1000 SLV 8	1000
1040 SLV 8	1040
1080 SLV 8	1080
1120 SLV 8	1120
1200 SLV 8	1200
1224 SLV 8	1224
1280 SLV 8	1280
1352 SLV 8	1352
1440 SLV 8	1440
1464 SLV 8	1464
1600 SLV 8	1600
1760 SLV 8	1760
1800 SLV 8	1800
2000 SLV 8	2000
2200 SLV 8	2200
2400 SLV 8	2400
2520 SLV 8	2520
2600 SLV 8	2600
2800 SLV 8	2800
3048 SLV 8	3048
3280 SLV 8	3280
3600 SLV 8	3600
4400 SLV 8	4400
P	8,0
H <sub>1</sub>	3,2

## SILVER 14

CÓDIGO	COMPR.(mm)
966 SLV 14	966
994 SLV 14	994
1092 SLV 14	1092
1106 SLV 14	1106
1190 SLV 14	1190
1260 SLV 14	1260
1288 SLV 14	1288
1344 SLV 14	1344
1400 SLV 14	1400
1442 SLV 14	1442
1568 SLV 14	1568
1610 SLV 14	1610

CONTINUA...

## CONTINUAÇÃO SILVER 14

1764 SLV 14	1764
1778 SLV 14	1778
1848 SLV 14	1848
1890 SLV 14	1890
1904 SLV 14	1904
1960 SLV 14	1960
2100 SLV 14	2100
2240 SLV 14	2240
2310 SLV 14	2310
2380 SLV 14	2380
2450 SLV 14	2450
2590 SLV 14	2590
2660 SLV 14	2660
2800 SLV 14	2800
3150 SLV 14	3150
3360 SLV 14	3360
3500 SLV 14	3500
3850 SLV 14	3850
3920 SLV 14	3920
4326 SLV 14	4326
4578 SLV 14	4578
4956 SLV 14	4956
P	14,0
H <sub>1</sub>	6,0

## GOLD 8

LARGURA PADRÃO (mm)	
20 / 30 / 50 / 85	
CÓDIGO	COMPR.(mm)
288 GLD 8	288
320 GLD 8	320
352 GLD 8	352
360 GLD 8	360
384 GLD 8	384
408 GLD 8	408
465 GLD 8	465
480 GLD 8	480
536 GLD 8	536
544 GLD 8	544
560 GLD 8	560
600 GLD 8	600
608 GLD 8	608
632 GLD 8	632
640 GLD 8	640
680 GLD 8	680
720 GLD 8	720
800 GLD 8	800
840 GLD 8	840
880 GLD 8	880
896 GLD 8	896
920 GLD 8	920
960 GLD 8	960
1000 GLD 8	1000
1040 GLD 8	1040
1080 GLD 8	1080
1120 GLD 8	1120
1200 GLD 8	1200
1224 GLD 8	1224
1280 GLD 8	1280

CONTINUA...

## CONTINUAÇÃO GOLD 8

1352 GLD 8	1352
1440 GLD 8	1440
1464 GLD 8	1464
1600 GLD 8	1600
1760 GLD 8	1760
1800 GLD 8	1800
2000 GLD 8	2000
2200 GLD 8	2200
2400 GLD 8	2400
2520 GLD 8	2520
2600 GLD 8	2600
2800 GLD 8	2800
3048 GLD 8	3048
3280 GLD 8	3280
3600 GLD 8	3600
4400 GLD 8	4400
P	8,0
H <sub>1</sub>	3,2

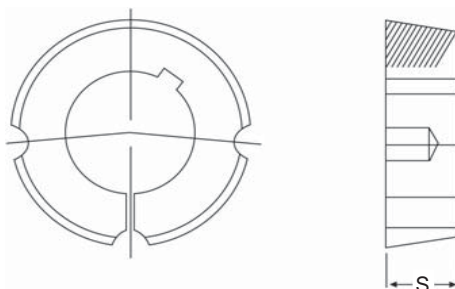
## GOLD 14

LARGURA PADRÃO (mm)	
40/55/85/115/170	
CÓDIGO	COMPR.(mm)
966 GLD 14	966
994 GLD 14	994
1092 GLD 14	1092
1106 GLD 14	1106
1190 GLD 14	1190
1260 GLD 14	1260
1288 GLD 14	1288
1344 GLD 14	1344
1400 GLD 14	1400
1442 GLD 14	1442
1568 GLD 14	1568
1610 GLD 14	1610
1764 GLD 14	1764
1778 GLD 14	1778
1848 GLD 14	1848
1890 GLD 14	1890
1904 GLD 14	1904
1960 GLD 14	1960
2100 GLD 14	2100
2240 GLD 14	2240
2310 GLD 14	2310
2380 GLD 14	2380
2450 GLD 14	2450
2590 GLD 14	2590
2660 GLD 14	2660
2800 GLD 14	2800
3150 GLD 14	3150
3360 GLD 14	3360
3500 GLD 14	3500
3850 GLD 14	3850
3920 GLD 14	3920
4326 GLD 14	4326
4578 GLD 14	4578
4956 GLD 14	4956
P	14,0
H <sub>1</sub>	6,0

# → buchas cônicas

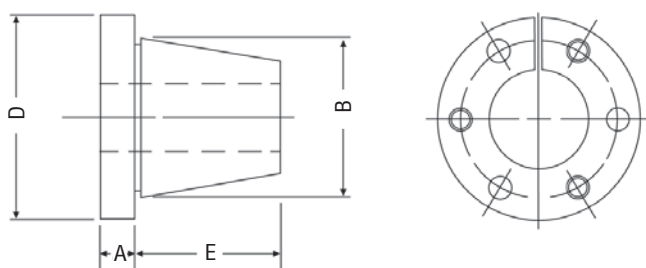
sem flanges

TL [ Taper Lock ]



TIPO	Capacidade Torque N/M	S	Ø Furo		Parafuso
			Mínimo	Máximo	
1008	100	22,2	9,0	22,0	M6 x 12
1108	110	22,2	9,0	25,0	M6 x 12
1210	260	25,4	14,0	32,0	M10 x 16
1215	300	38,1	14,0	35,0	M10 x 16
1610	360	25,4	14,0	42,0	M10 x 16
1615	360	38,1	14,0	38,0	M10 x 16
2012	600	31,8	14,0	50,0	M10 x 20
2517	980	44,5	16,0	60,0	M12 x 25
2525	1000	63,5	16,0	60,0	M12 x 25
3020	2000	50,8	25,0	75,0	M16 x 30
3030	2000	76,2	35,0	75,0	M16 x 30

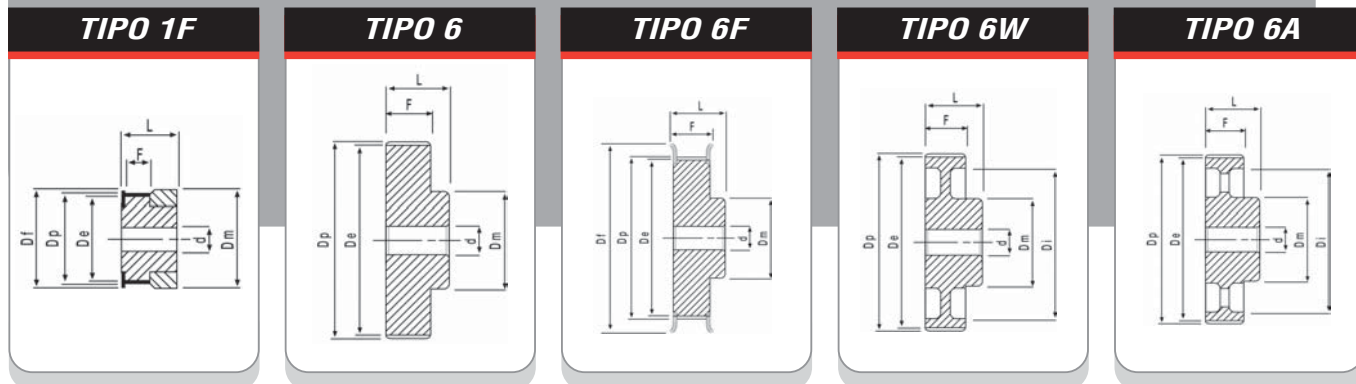
flangeadas  
QD



TIPO	CAPAC. torque N/M	A	B	D	E	L	Linha de centro parafuso	PARAFUSO SEXTAVADO		Ø Furos c/ chaveta	
								Dimensões	Qtde.	Mínima	Máxima
JA	112	8,0	35,0	51,0	17,4	25,4	67,4	M5 x 25	3	12	25,4
SH	395	9,5	47,5	68,0	22,0	31,5	57,2	M6 x 35	3	12	35,0
SDS	560	11,0	55,5	81,0	22,0	33,0	68,3	M6 x 55	3	12	42,0
SK	790	12,7	71,4	98,4	35,0	47,7	68,3	M8 x 50	3	16	54,0
SF	1240	12,7	79,4	117,5	38,0	50,7	84,1	M10 x 50	3	16	57,0
E	2250	19,0	97,4	152,4	47,0	66,0	127,0	M12 x 70	3	22	70,0
F	3380	20,5	112,7	168,0	71,5	92,0	142,9	M14 x 90	3	25	80,0
J	5075	25,4	130,7	185,0	88,6	114,0	158,7	M16 x 115	3	25	95,0
M	9590	31,7	165,1	232,0	139,8	171,5	200,0	M20 x 170	3	50	115,0
N	16930	44,5	177,8	254,0	168,0	206,0	216,0	M22 x 200	4	60	125,0
P	28200	50,8	209,6	298,5	193,5	238,0	254,0	M24 x 240	4	70	145,0
W	42320	80,0	265,0	381,0	238,2	289,0	323,8	M30 x 280	4	100	180,0
S	70540	82,5	308,0	451,0	317,5	400,0	381,0	M30 x 390	5	100	210,0

# → polias sincronizadoras

## configurações ↓



## passos e perfis

Passo Polegada	MTD	Passo Milimétrico	RPP	Super Tork
MXL	3m	T2,5 AT20	RPP 3	S 8*
XL	5m	T5 TG5	RPP 5	S 14*
L	8m	T10 TG10	RPP 8	
H	14m	T20 TG20	RPP 14	
XH	20m*	AT5 ATG10		
HG	* CONSULTE	AT10		* CONSULTE

## dimensões

### PASSO T 2,5 (milimétrico) para correias de largura 6 mm

REFERÊNCIA	TIPO	Número de dentes	De mm	Df mm	DM mm	F mm	L mm	Furo mínimo mm
16 T 2,5/12	1F	12	9,00	12,2	12	9	16	3
16 T 2,5/14	1F	14	10,60	14,0	14	9	16	3
16 T 2,5/15	1F	15	11,40	14,4	15	9	16	3
16 T 2,5/16	1F	16	12,20	16,0	16	9	16	3
16 T 2,5/18	6F	18	13,80	17,0	10	10	16	4
16 T 2,5/19	6F	19	14,60	18,0	10	10	16	4
16 T 2,5/20	6F	20	15,40	20,0	11	10	16	4
16 T 2,5/22	6F	22	17,00	22,0	11	10	16	4
16 T 2,5/24	6F	24	18,55	22,0	12	10	16	4
16 T 2,5/25	6F	25	19,35	23,0	13	10	16	4
16 T 2,5/26	6F	26	20,15	25,0	14	10	16	4
16 T 2,5/28	6F	28	21,75	25,0	14	10	16	4
16 T 2,5/30	6F	30	23,35	27,0	16	10	16	6
16 T 2,5/32	6F	32	24,45	29,0	16	10	16	6
16 T 2,5/36	6F	36	28,10	34,0	20	10	16	6
16 T 2,5/40	6F	40	31,30	37,5	22	10	16	6
16 T 2,5/44	6	44	34,50	42,5	24	10	16	6
16 T 2,5/48	6	48	37,70		26	10	16	6
16 T 2,5/60	6	60	47,25		34	10	16	8

**OBS.:** Todas as polias relacionadas nesta tabela são fabricadas em alumínio. Consulte em outros materiais, número de dentes intermediários ou outras larguras.

## PASSO T 5 (milimétrico)

REFERÊNCIA	TIPO	Número de dentes	De mm	Df mm	Dm mm	LARGURA DA CORREIA						Furo mínimo mm
						10 mm		16 mm		25 mm		
						F mm	L mm	F mm	L mm	F mm	L mm	
T 5/10	6F	10	15,05	20,0	8	15	21	21	27	30	36	-
T 5/12	6F	12	18,25	22,3	11	15	21	21	27	30	36	-
T 5/14	6F	14	21,45	24,6	14	15	21	21	27	30	36	-
T 5/15	6F	15	23,05	28,0	16	15	21	21	27	30	36	6
T 5/16	6F	16	24,60	28,0	18	15	21	21	27	30	36	6
T 5/18	6F	18	27,80	32,0	20	15	21	21	27	30	36	6
T 5/19	6F	19	29,40	34,0	22	15	21	21	27	30	36	6
T 5/20	6F	20	31,00	36,0	23	15	21	21	27	30	36	6
T 5/22	6F	22	34,25	40,0	24	15	21	21	27	30	36	6
T 5/24	6F	24	37,40	43,0	26	15	21	21	27	30	36	6
T 5/25	6F	25	39,00	45,0	26	15	21	21	27	30	36	6
T 5/26	6F	26	40,60	45,0	26	15	21	21	27	30	36	6
T 5/27	6F	27	42,20	48,5	30	15	21	21	27	30	36	10
T 5/28	6F	28	43,75	48,5	32	15	21	21	27	30	36	10
T 5/30	6F	30	46,95	51,0	34	15	21	21	27	30	36	10
T 5/32	6F	32	50,10	54,0	38	15	21	21	27	30	36	10
T 5/36	6F	36	56,45	63,0	38	15	21	21	27	30	36	10
T 5/40	6F	40	62,85	68,0	40	15	21	21	27	30	36	10
T 5/42	6F	42	66,00	71,0	40	15	21	21	27	30	36	10
T 5/44	6	44	69,20	-	45	15	21	21	27	30	36	12
T 5/48	6	48	75,55	-	50	15	21	21	27	30	36	12
T 5/60	6	60	94,65	-	65	15	21	21	27	30	36	12

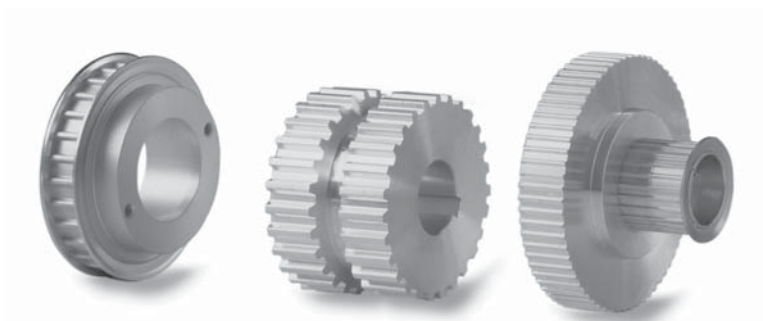
**OBS.:** Todas as polias relacionadas nesta tabela são fabricadas em alumínio. Consulte em outros materiais, número de dentes intermediários ou outras larguras.

## PASSO T 10 (milimétrico)

REFERÊNCIA	TIPO	Número de dentes	De mm	Df mm	Dm mm	LARGURA DA CORREIA								Furo mínimo mm
						16 mm		25 mm		32 mm		50 mm		
						F mm	L mm	F mm	L mm	F mm	L mm	F mm	L mm	
T 10/12	6F	12	36,35	43	28	21	31	30	40	37	47	56	66	10
T 10/14	6F	14	42,70	48,5	32	21	31	30	40	37	47	56	66	10
T 10/15	6F	15	45,90	51	32	21	31	30	40	37	47	56	66	12
T 10/16	6F	16	49,05	54	35	21	31	30	40	37	47	56	66	12
T 10/18	6F	18	55,45	60	40	21	31	30	40	37	47	56	66	12
T 10/19	6F	19	58,60	66	44	21	31	30	40	37	47	56	66	12
T 10/20	6F	20	61,80	68	46	21	31	30	40	37	47	56	66	12
T 10/22	6F	22	68,15	75,7	52	21	31	30	40	37	47	56	66	12
T 10/24	6F	24	74,55	85	58	21	31	30	40	37	47	56	66	12
T 10/25	6F	25	77,70	85	60	21	31	30	40	37	47	56	66	12
T 10/26	6F	26	80,90	87	60	21	31	30	40	37	47	56	66	12
T 10/27	6F	27	84,10	91	60	21	31	30	40	37	47	56	66	16
T 10/28	6F	28	87,25	95	60	21	31	30	40	37	47	56	66	16
T 10/30	6F	30	93,65	102	60	21	31	30	40	37	47	56	66	16
T 10/32	6F	32	100,00	110	65	21	31	30	40	37	47	56	66	16
T 10/36	6F	36	112,75	120	70	21	31	30	40	37	47	56	66	16
T 10/40	6F	40	125,45	131	80	21	31	30	40	37	47	56	66	16
T 10/44	6	44	138,20	-	88	21	31	30	40	37	47	56	66	16
T 10/48	6	48	150,95	-	95	21	31	30	40	37	47	56	66	16
T 10/60	6	60	189,10	-	110	21	31	30	40	37	47	56	66	16

**OBS.:** Todas as polias relacionadas nesta tabela são fabricadas em alumínio. Consulte em outros materiais, número de dentes intermediários ou outras larguras.

# → polias sincronizadoras



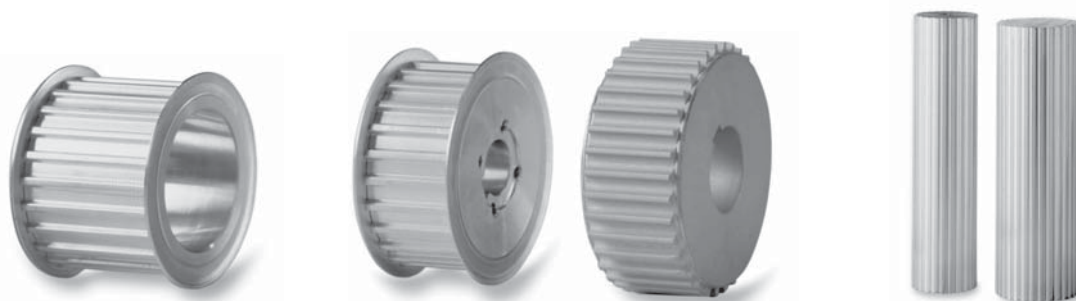
## PASSO T 20 (milimétrico)

REFERÊNCIA	TIPO	Número de dentes	De mm	Df mm	Dm mm	LARGURA DA CORREIA						Furo mínimo mm
						32 mm		50 mm		100 mm		
						F mm	L mm	F mm	L mm	F mm	L mm	
T 20/18	6F	18	111,75	120	80	42	53	60	71	110	123	18
T 20/20	6F	20	124,50	131	90	42	53	60	71	110	123	18
T 20/22	6F	22	137,20	146	90	42	53	60	71	110	123	18
T 20/24	6F	24	149,95	160	95	42	53	60	71	110	123	18
T 20/25	6F	25	156,30	168	95	42	53	60	71	110	123	18
T 20/30	6F	30	188,15	198	110	42	53	60	71	110	123	18
T 20/32	6	32	200,85	-	110	42	53	60	71	110	123	20
T 20/36	6	36	226,35	-	110	42	53	60	71	110	123	20
T 20/40	6	40	251,80	-	110	42	53	60	71	110	123	20
T 20/48	6	48	302,70	-	130	42	53	60	71	110	123	24
T 20/60	6	60	379,10	-	130	42	53	60	71	110	123	24
T 20/72	6	72	455,50	-	140	42	53	60	71	110	123	24

## PASSO AT 5 (milimétrico)

REFERÊNCIA	TIPO	Número de dentes	De mm	Df mm	Dm mm	LARGURA DA CORREIA						Furo mínimo mm
						10 mm		16 mm		25 mm		
						F mm	L mm	F mm	L mm	F mm	L mm	
AT 5/12	6F	12	17,85	22,3	11	15	21	21	27	30	36	6
AT 5/14	6F	14	21,05	24,6	14	15	21	21	27	30	36	6
AT 5/15	6F	15	22,65	28,0	16	15	21	21	27	30	36	6
AT 5/16	6F	16	24,20	28,0	18	15	21	21	27	30	36	6
AT 5/18	6F	18	27,40	32,0	20	15	21	21	27	30	36	6
AT 5/19	6F	19	29,00	34,0	22	15	21	21	27	30	36	6
AT 5/20	6F	20	30,60	36,0	23	15	21	21	27	30	36	6
AT 5/22	6F	22	33,85	40,0	24	15	21	21	27	30	36	6
AT 5/24	6F	24	37,00	43,0	26	15	21	21	27	30	36	6
AT 5/25	6F	25	38,60	45,0	26	15	21	21	27	30	36	6
AT 5/26	6F	26	40,20	45,0	26	15	21	21	27	30	36	6
AT 5/27	6F	27	41,80	48,5	30	15	21	21	27	30	36	10
AT 5/28	6F	28	43,35	48,5	32	15	21	21	27	30	36	10
AT 5/30	6F	30	46,55	51,0	34	15	21	21	27	30	36	10
AT 5/32	6F	32	49,70	54,0	38	15	21	21	27	30	36	10
AT 5/36	6F	36	56,05	63,0	38	15	21	21	27	30	36	10
AT 5/40	6F	40	62,45	68,0	40	15	21	21	27	30	36	10
AT 5/42	6F	42	65,60	71,0	40	15	21	21	27	30	36	10
AT 5/44	6	44	68,80	-	45	15	21	21	27	30	36	12
AT 5/48	6	48	75,15	-	50	15	21	21	27	30	36	12
AT 5/60	6	60	94,25	-	65	15	21	21	27	30	36	12

**OBS.:** Todas as polias relacionadas nesta tabela são fabricadas em alumínio. Consulte em outros materiais, número de dentes intermediários ou outras larguras.



## PASSO AT 10 (milimétrico)

REFERÊNCIA	TIPO	Número de dentes	De mm	Df mm	Dm mm	LARGURA DA CORREIA								Furo mínimo mm
						16 mm		25 mm		32 mm		50 mm		
						F mm	L mm	F mm	L mm	F mm	L mm	F mm	L mm	
AT 10/15	6F	15	45,90	51	32	21	31	30	40	37	47	56	66	10
AT 10/16	6F	16	49,05	54	35	21	31	30	40	37	47	56	66	10
AT 10/18	6F	18	55,45	60	40	21	31	30	40	37	47	56	66	12
AT 10/19	6F	19	58,60	66	44	21	31	30	40	37	47	56	66	12
AT 10/20	6F	20	61,80	68	46	21	31	30	40	37	47	56	66	12
AT 10/22	6F	22	68,15	75,7	52	21	31	30	40	37	47	56	66	12
AT 10/24	6F	24	74,55	85	58	21	31	30	40	37	47	56	66	12
AT 10/25	6F	25	77,70	85	60	21	31	30	40	37	47	56	66	12
AT 10/26	6F	26	80,90	87	60	21	31	30	40	37	47	56	66	12
AT 10/27	6F	27	84,10	91	60	21	31	30	40	37	47	56	66	12
AT 10/28	6F	28	87,25	95	60	21	31	30	40	37	47	56	66	12
AT 10/30	6F	30	93,65	102	60	21	31	30	40	37	47	56	66	16
AT 10/32	6F	32	100,00	110	65	21	31	30	40	37	47	56	66	16
AT 10/36	6F	36	112,75	120	70	21	31	30	40	37	47	56	66	16
AT 10/40	6F	40	125,45	131	80	21	31	30	40	37	47	56	66	16
AT 10/44	6	44	138,20	-	88	21	31	30	40	37	47	56	66	16
AT 10/48	6	48	150,95	-	95	21	31	30	40	37	47	56	66	16
AT 10/60	6	60	189,10	-	110	21	31	30	40	37	47	56	66	16

**OBS.:** Todas as polias relacionadas nesta tabela são fabricadas em alumínio. Consulte em outros materiais, número de dentes intermediários ou outras larguras.

## PASSO AT 20 (milimétrico)

REFERÊNCIA	TIPO	Número de dentes	De mm	Df mm	Dm mm	LARGURA DA CORREIA						Furo mínimo mm
						32 mm		50 mm		100 mm		
						F mm	L mm	F mm	L mm	F mm	L mm	
AT 20/18	6F	18	111,75	119	80	42	53	60	71	110	123	18
AT 20/20	6F	20	124,50	138	90	42	53	60	71	110	123	18
AT 20/22	6F	22	137,20	146	90	42	53	60	71	110	123	18
AT 20/24	6F	24	149,95	160	95	42	53	60	71	110	123	18
AT 20/25	6F	25	156,30	168	95	42	53	60	71	110	123	18
AT 20/30	6F	30	188,15	198	110	42	53	60	71	110	123	18
AT 20/32	6	32	200,85	-	110	42	53	60	71	110	123	20
AT 20/36	6	36	226,35	-	110	42	53	60	71	110	123	20
AT 20/40	6	40	251,80	-	110	42	53	60	71	110	123	20
AT 20/48	6	48	302,73	-	130	42	53	60	71	110	123	24
AT 20/60	6	60	379,12	-	130	42	53	60	71	110	123	24
AT 20/72	6	72	455,50	-	140	42	53	60	71	110	123	24

# → polias sincronizadoras - perfil trapezoidal

## PASSO 0.080" MXL (polegada)

PARA CORREIAS LARGURAS:  
1/8" (3,175mm) / 3/16" (4,763mm) / 1/4" (6,350mm)

REFERÊNCIA	TIPO	Número de dentes	De mm	Df mm	Dm mm	F mm	L mm	Furo mínimo mm	Furo Máximo mm
10 MXL 025	1F	10	5,96	9,60	10,80	7,30	14,40	3,00	3,00
11 MXL 025	1F	11	6,60	10,40	11,40	7,30	14,40	3,00	3,00
12 MXL 025	1F	12	7,26	11,00	12,20	7,30	14,40	3,00	3,00
14 MXL 025	1F	14	8,55	12,20	13,40	7,30	14,40	3,00	3,00
15 MXL 025	1F	15	9,32	14,40	14,10	7,30	14,40	5,00	5,00
16 MXL 025	1F	16	9,82	14,40	14,70	7,30	14,40	5,00	5,00
18 MXL 025	6F	18	11,12	16,20	7,90	9,90	15,90	5,00	5,00
20 MXL 025	6F	20	12,42	17,00	9,20	9,90	15,90	5,00	5,00
21 MXL 025	6F	21	13,08	18,10	9,20	9,90	15,90	5,00	6,00
22 MXL 025	6F	22	13,71	18,10	9,20	9,90	15,90	5,00	6,00
24 MXL 025	6F	24	15,01	20,00	11,20	9,90	17,40	6,00	6,00
28 MXL 025	6F	28	17,60	23,00	12,50	9,90	17,40	6,00	8,00
30 MXL 025	6F	30	18,89	23,00	13,90	9,90	17,40	6,00	8,00
32 MXL 025	6F	32	20,19	25,40	15,20	9,90	17,40	6,00	9,50
36 MXL 025	6F	36	22,78	28,00	17,20	9,90	17,40	6,00	11,00
40 MXL 025	6F	40	25,37	30,00	19,10	9,90	18,20	6,00	14,00
42 MXL 025	6F	42	26,67	32,00	20,40	9,90	18,20	6,00	14,00
44 MXL 025	6F	44	27,94	34,00	21,80	9,90	18,20	6,00	16,00
48 MXL 025	6F	48	30,53	37,50	23,80	9,90	18,20	6,00	19,00
60 MXL 025	6	60	38,30	-	29,10	9,50	15,00	6,00	22,00
72 MXL 025	6	72	46,05	-	30,30	9,50	15,00	6,00	25,00
80 MXL 025	6	80	51,23	-	38,10	9,50	19,00	12,00	32,00

OBS.: Todas as polias relacionadas nesta tabela são fabricadas em alumínio. Consulte em outros materiais, número de dentes intermediários ou outras larguras.

## PASSO XL 1/5" (polegada)

PARA CORREIA LARGURA 3/8" (9,252mm)

REFERÊNCIA	TIPO	Número de dentes	De mm	Df mm	Dm mm	F mm	L mm	Furo mínimo mm
10 XL 037	6F	10	15,66	22,3	9,5	14,3	19,8	6,0
11 XL 037	6F	11	17,28	22,3	11,1	14,3	19,8	6,0
12 XL 037	6F	12	18,90	24,6	12,7	14,3	19,8	6,0
14 XL 037	6F	14	22,13	28,1	14,3	14,3	19,8	6,0
15 XL 037	6F	15	23,75	28,1	15,9	14,3	19,8	6,0
16 XL 037	6F	16	25,36	30,8	17,5	14,3	19,8	6,0
18 XL 037	6F	18	28,60	34,0	20,6	14,3	19,8	6,0
20 XL 037	6F	20	31,83	37,5	23,8	14,3	22,2	6,0
21 XL 037	6F	21	33,45	38,0	23,8	14,3	22,2	6,0
22 XL 037	6F	22	35,07	40,5	25,4	14,3	22,2	6,0
24 XL 037	6F	24	38,30	44,0	27,0	14,3	22,2	6,0
26 XL 037	6F	26	41,53	48,5	30,0	14,3	22,2	6,0
28 XL 037	6F	28	44,77	51,0	30,2	14,3	22,2	6,0
30 XL 037	6F	30	48,00	54,0	34,9	14,3	22,2	6,0
32 XL 037	6	32	51,24	-	38,0	14,3	25,4	12,0
36 XL 037	6	36	57,70	-	38,0	14,3	25,4	12,0
40 XL 037	6	40	64,17	-	38,0	14,3	25,4	12,0
42 XL 037	6W	42	67,41	-	38,0	14,3	25,4	12,0
44 XL 037	6W	44	70,64	-	38,0	14,3	25,4	12,0
48 XL 037	6W	48	77,11	-	38,0	14,3	25,4	12,0
60 XL 037	6W	60	96,51	-	38,0	14,3	25,4	12,0
72 XL 037	6W	72	115,92	-	38,0	14,3	25,4	12,0

## PASSO L 3/8" (polegada)

REFERÊNCIA	TIPO	Número de dentes	De mm	Df mm	Dm mm	LARGURA DA CORREIA						Furo mínimo mm
						050 (1/2")		075 (3/4")		100 (1")		
						F mm	L mm	F mm	L mm	F mm	L mm	
10 L	6F	10	29,56	37,5	22	19	26	25	32	31	38	12,0
12 L	6F	12	35,62	43,0	28	19	26	25	32	31	38	12,0
13 L	6F	13	38,65	45,5	30	19	26	25	32	31	38	12,0
14 L	6F	14	41,68	48,5	33	19	26	25	32	31	38	12,0
15 L	6F	15	44,72	51,0	36	19	26	25	32	31	38	12,0
16 L	6F	16	47,75	54,0	38	19	26	25	32	31	38	12,0
17 L	6F	17	50,78	57,0	40	19	26	25	32	31	38	12,0
18 L	6F	18	53,81	60,0	40	19	26	25	32	31	38	12,0
19 L	6F	19	56,84	60,0	40	19	26	25	32	31	38	12,0
20 L	6F	20	59,88	66,0	46	19	26	25	32	31	38	12,0
21 L	6F	21	62,91	71,0	46	19	26	25	32	31	38	12,0
22 L	6F	22	65,94	75,0	50	19	26	25	32	31	38	12,0
24 L	6F	24	72,00	79,0	50	19	26	25	32	31	38	12,0
26 L	6F	26	78,07	80,0	50	19	26	25	32	31	38	12,0
28 L	6F	28	84,13	91,0	50	19	26	25	32	31	38	12,0
30 L	6F	30	90,20	97,0	50	19	26	25	32	31	38	12,0
32 L	6F	32	96,26	102,0	50	19	26	25	32	31	38	12,0
36 L	6WF	36	108,39	115,0	50	19	26	25	32	32	38	15,0
40 L	6WF	40	120,51	127,0	50	19	26	25	32	32	38	15,0
44 L	6WF	44	132,64	140,0	50	19	26	25	32	32	38	15,0
48 L	6WF	48	144,77	151,0	50	19	26	25	32	32	38	15,0
60 L	6W	60	181,15	-	50	19	28	26	35	32	38	15,0
72 L	6W	72	217,53	-	50	19	28	26	35	32	38	15,0
84 L	6W	84	253,92	-	50	19	28	26	35	32	38	15,0

## PASSO H 1/2" (polegada)

REFERÊNCIA	TIPO	Número de dentes	De mm	Df mm	Dm mm	LARGURA DA CORREIA								Furo mínimo mm
						H 100		H 150		H 200		H 300		
						F mm	L mm	F mm	L mm	F mm	L mm	F mm	L mm	
14 H	6F	14	55,22	63	40	32	41	44	54	58	68	84	94	12,0
16 H	6F	16	63,31	70	46	32	41	44	54	58	68	84	94	12,0
18 H	6F	18	71,39	80	54	32	41	44	54	58	68	84	94	12,0
19 H	6F	19	75,44	85	58	32	41	44	54	58	68	84	94	12,0
20 H	6F	20	79,48	87	62	32	41	44	54	58	68	84	94	12,0
21 H	6F	21	83,52	90	67	32	41	44	54	58	68	84	94	12,0
22 H	6F	22	87,56	94	70	32	41	44	54	58	68	84	94	12,0
24 H	6F	24	95,65	102	75	32	41	44	54	58	68	84	94	12,0
26 H	6F	26	103,73	110	55	32	41	45	54	58	68	84	94	15,0
28 H	6F	28	111,82	120	60	32	41	45	54	58	68	84	94	15,0
30 H	6F	30	119,90	130	60	32	41	45	54	58	68	84	94	15,0
32 H	6F	32	127,99	138	70	32	41	45	54	58	68	84	94	19,0
36 H	6WF	36	144,16	151	80	32	41	45	54	58	68	84	94	19,0
40 H	6WF	40	160,33	168	80	32	41	45	54	58	68	84	94	19,0
44 H	6WF	44	176,50	184	80	32	41	45	54	58	68	84	94	19,0
48 H	6WF	48	192,67	200	80	32	41	45	54	58	68	84	94	19,0
60 H	6A	60	241,18	-	80	34	45	46	54	60	80	86	100	25,0
72 H	6A	72	289,69	-	80	34	45	46	54	60	80	86	100	25,0
84 H	6A	84	338,20	-	80	34	45	46	54	60	80	86	100	25,0
96 H	6A	96	386,71	-	80	34	45	46	54	60	80	86	100	25,0
120 H	6A	120	483,73	-	90	34	50	46	75	60	80	86	100	25,0

# → polias sincronizadoras - perfil semi-circular

## PASSO 3 M (3mm)

Referência	Tipo	Número de dentes	De mm	Df mm	Dm mm	LARGURA DA CORREIA				d mm
						6mm		9mm		
						F mm	L mm	F mm	L mm	
10 3M	1F	10	8,79	12,2	12,8	7,2	14,3	10,2	17,4	3
12 3M	1F	12	10,70	14,4	14,7	7,2	14,3	10,2	17,4	5
14 3M	1F	14	12,61	16,2	16,1	7,2	14,3	10,2	17,4	5
15 3M	1F	15	13,56	17,4	17,4	7,2	14,3	10,2	17,4	5
16 3M	1F	16	14,52	18,1	18,0	7,2	14,3	12,8	20,6	5
17 3M	1F	17	15,47	19,0	18,8	7,2	14,3	12,8	20,6	5
18 3M	6F	18	16,43	20,0	11,2	9,4	17,4	12,8	20,6	6
19 3M	6F	19	17,38	20,0	11,9	9,4	17,4	12,8	20,6	6
20 3M	6F	20	18,34	23,0	12,7	9,4	17,4	12,8	20,6	6
22 3M	6F	22	20,25	25,0	14,3	9,4	17,4	12,8	20,6	6
24 3M	6F	24	22,16	26,3	15,9	9,4	17,4	12,8	20,6	6
26 3M	6F	26	24,07	28,0	15,9	9,4	17,4	12,8	20,6	6
28 3M	6F	28	25,98	30,0	17,8	9,4	17,4	12,8	20,6	6
30 3M	6F	30	27,87	31,7	19,7	9,8	17,4	12,8	20,6	6
32 3M	6F	32	29,79	34,0	21,6	9,8	17,4	12,8	20,6	6
34 3M	6F	34	31,70	37,5	23,4	9,8	17,4	13,4	21,4	6
36 3M	6F	36	33,61	38,0	25,4	9,8	17,4	13,4	21,4	6
38 3M	6F	38	35,52	40,5	27,3	9,9	18,2	13,4	21,4	6
40 3M	6F	40	37,43	43,0	29,2	9,9	18,2	13,4	21,4	6
44 3M	6F	44	41,25	45,5	30,5	9,9	18,2	13,4	21,4	6
50 3M	6	50	46,98	-	31,7	10,3	18,6	13,4	22,2	12
56 3M	6	56	52,71	-	31,7	10,3	18,6	13,4	22,2	12
62 3M	6	62	58,44	-	31,7	10,3	18,6	13,4	22,2	12
72 3M	6	72	67,99	-	31,7	10,3	18,6	13,4	22,2	12

OBS.: Todas as polias relacionadas nesta tabela são fabricadas em alumínio. Consulte em outros materiais, número de dentes intermediários ou outras larguras.

## PASSO 5 M (5mm)

Referência	Tipo	Número de dentes	De mm	Df mm	Dm mm	LARGURA DA CORREIA				d mm
						15mm		25mm		
						F mm	L mm	F mm	L mm	
12 5M	6F	12	17,96	23,0	13,0	20,5	26,0	30,5	36,0	4
14 5M	6F	14	21,14	25,0	14,0	20,5	26,0	30,5	36,0	6
15 5M	6F	15	22,73	28,0	16,0	20,5	26,0	30,5	36,0	6
16 5M	6F	16	24,32	28,0	16,5	20,5	26,0	30,5	36,0	6
18 5M	6F	18	27,51	31,7	20,0	20,5	26,0	30,5	36,0	6
20 5M	6F	20	30,69	36,0	23,0	20,5	26,0	30,5	36,0	6
21 5M	6F	21	32,28	38,0	24,0	20,5	26,0	30,5	38,0	6
22 5M	6F	22	33,87	38,0	25,5	20,5	26,0	30,5	38,0	6
24 5M	6F	24	37,06	42,0	27,0	20,5	28,0	30,5	38,0	6
26 5M	6F	26	40,24	45,5	30,0	20,5	28,0	30,5	38,0	6
28 5M	6F	28	43,42	48,5	30,5	20,5	28,0	30,5	38,0	6
30 5M	6F	30	46,60	51,0	35,0	20,5	28,0	30,5	38,0	6
32 5M	6F	32	49,79	54,0	38,0	20,5	28,0	30,5	38,0	12
36 5M	6F	36	56,16	60,0	38,0	20,5	28,0	30,5	38,0	12
40 5M	6F	40	62,52	70,2	38,0	20,5	28,0	30,5	38,0	12
44 5M	6W	44	68,89	-	38,0	20,5	30,0	30,5	40,0	12
48 5M	6W	48	75,25	-	38,0	20,5	30,0	30,5	40,0	12
60 5M	6W	60	94,35	-	50,0	20,5	30,0	30,5	40,0	12
72 5M	6W	72	113,45	-	50,0	20,5	30,0	30,5	40,0	12

OBS.: Todas as polias relacionadas nesta tabela são fabricadas em alumínio. Consulte em outros materiais, número de dentes intermediários ou outras larguras.

## PASSO 8 M (8mm)

Referência	Tipo	Número de dentes	De mm	Df mm	Dm mm	Di mm	LARGURA DA CORREIA								d mm
							20 mm		30 mm		50 mm		85 mm		
							F mm	L mm	F mm	L mm	F mm	L mm	F mm	L mm	
22 8M	6F	22	54,65	60	43	-	28	38	38	48	60	70	95	105	12
24 8M	6F	24	59,75	66	45	-	28	38	38	48	60	70	95	105	12
26 8M	6F	26	64,84	70	50	-	28	38	38	48	60	70	95	105	12
28 8M	6F	28	70,08	76	50	-	28	38	38	48	60	70	95	105	15
30 8M	6F	30	75,13	83	55	-	28	38	38	48	60	70	95	105	15
32 8M	6F	32	80,16	87	60	-	28	38	38	48	60	70	95	105	15
34 8M	6F	34	85,22	91	70	-	28	38	38	48	60	70	95	105	15
36 8M	6F	36	90,30	98,5	70	-	28	38	38	48	60	70	95	105	15
38 8M	6F	38	95,39	102	75	-	28	38	38	48	60	70	95	105	15
40 8M	6F	40	100,49	106	75	-	28	38	38	48	60	70	95	105	19
44 8M	6F	44	110,67	120	75	-	28	38	38	48	60	70	95	105	19
48 8M	6F	48	120,86	130	75	-	28	38	38	48	60	70	95	105	19
56 8M	6WF	56	141,23	149	80	117	28	38	38	48	60	70	95	105	19
64 8M	6WF	64	161,60	168	80	137	28	38	38	48	60	70	95	105	19
72 8M	6WF	72	181,97	192	80	158	28	38	38	48	60	70	95	105	19
80 8M	6A	80	202,35	-	90	180	28	38	38	48	60	70	95	105	25
90 8M	6A	90	227,81	-	90	204	28	38	38	48	60	70	95	105	25
112 8M	6A	112	283,83	-	90	260	28	38	38	48	60	70	95	105	25
144 8M	6A	144	365,32	-	90	341	28	38	38	48	60	70	95	105	25
168 8M	6A	168	426,44	-	100	402	28	38	38	48	60	70	95	105	25
192 8M	6A	192	487,55	-	100	460	28	38	38	48	60	70	95	105	25

## PASSO 14 M (14mm)

REFERÊNCIA	TIPO	Número de dentes	De mm	Df mm	Dm mm	Di mm	LARGURA DA CORREIA										d mm
							40 mm		55 mm		85 mm		115 mm		170 mm		
							F mm	L mm	F mm	L mm	F mm	L mm	F mm	L mm	F mm	L mm	
28 14M	6F	28	122,12	131	90	-	54	69	70	85	102	117	133	148	187	202	25
29 14M	6F	29	126,57	138	90	-	54	69	70	85	102	117	133	148	187	202	25
30 14M	6F	30	130,99	138	100	-	54	69	70	85	102	117	133	148	187	202	25
32 14M	6F	32	139,88	159	100	-	54	69	70	85	102	117	133	148	187	202	25
34 14M	6F	34	148,79	160	100	-	54	69	70	85	102	117	133	148	187	202	25
36 14M	6F	36	157,68	168	100	-	54	69	70	85	102	117	133	148	187	202	25
38 14M	6F	38	166,60	183	120	-	54	69	70	85	102	117	133	148	187	202	25
40 14M	6F	40	175,49	188	120	-	54	69	70	85	102	117	133	148	187	202	25
44 14M	6F	44	193,28	211	120	-	54	69	70	85	102	117	133	148	187	202	25
48 14M	6WF	48	211,11	226	135	172	54	69	70	85	102	117	133	148	187	202	25
56 14M	6WF	56	246,76	256	135	207	54	69	70	85	102	102	133	148	187	202	25
64 14M	6WF	64	282,41	296	135	242	54	69	70	85	102	102	133	148	187	202	25
72 14M	6WF	72	318,06	-	135	278	54	69	70	85	102	102	133	148	187	202	25
80 14M	6WF	80	353,71	-	135	314	54	69	70	85	102	102	133	148	187	202	25
90 14M	6A	90	398,28	-	135	358	54	69	70	85	102	102	133	148	187	202	25
112 14M	6A	112	496,32	-	135	456	54	69	70	85	102	102	133	148	187	202	25
144 14M	6A	144	638,92	-	135	600	54	69	70	85	102	102	133	148	187	202	25
168 14M	6A	168	745,87	-	135	706	54	69	70	85	102	102	133	148	187	202	25
192 14M	6A	192	852,82	-	135	813	54	69	70	85	102	102	133	148	187	202	25
216 14M	6A	216	959,76	-	150	920	54	69	70	85	102	102	133	148	187	202	25

# Problemas com acionamentos por correias ou correntes?



**ENVIE-NOS CÓPIA DO QUESTIONÁRIO ABAIXO** por fax 55 (11) 2236.6683  
ou para MEGADYNE DO BRASIL LTDA. - Rua Maria Curupaiti, 1.169 - CEP 02452-002  
São Paulo - SP - Brasil **PREENCHIDO E LHE DAREMOS UMA SOLUÇÃO.**  
Ou preencha o questionário em nosso site: [www.megadyne.com.br](http://www.megadyne.com.br)

Data \_\_\_\_ / \_\_\_\_ / \_\_\_\_  
Nome da empresa \_\_\_\_\_  
Endereço \_\_\_\_\_ Cep \_\_\_\_\_  
Cidade \_\_\_\_\_ Estado \_\_\_\_\_ País \_\_\_\_\_  
Nome \_\_\_\_\_  
Função \_\_\_\_\_ Tel. \_\_\_\_\_ Fax \_\_\_\_\_  
e-mail \_\_\_\_\_ Site \_\_\_\_\_

## → Dados do Acionamento

### → **ACIONADOR**

HP ( KW ) \_\_\_\_\_  
RPM \_\_\_\_\_  
Diâmetro do eixo \_\_\_\_\_  
Diâmetro da polia acionadora \_\_\_\_\_  
Diâmetro máximo admissível \_\_\_\_\_

### → **ACIONADO**

RPM \_\_\_\_\_  
Diâmetro do eixo \_\_\_\_\_  
Diâmetro da polia acionada \_\_\_\_\_  
Diâmetro máximo admissível \_\_\_\_\_  
Acionado (nome e modelo) \_\_\_\_\_

### → **ESTICADOR**

Nenhum  Interno  Externo

### → **OUTROS DADOS BÁSICOS**

Distância entre centros \_\_\_\_\_ Relação de velocidade \_\_\_\_\_

Redução  Multiplicação

Horas de serviço por dia \_\_\_\_\_

Ambiente de trabalho \_\_\_\_\_

Outras limitações de espaço \_\_\_\_\_

Outras informações pertinentes \_\_\_\_\_

\_\_\_\_\_

\_\_\_\_\_

\_\_\_\_\_

Megadyne do Brasil (subsidiária da Megadyne SRL - empresa italiana líder na fabricação de correias sincronizadoras de poliuretano com alma de aço, Kevlar ou fibra de vidro), está apta a fornecer para os mercados brasileiro e sulamericano, toda a linha padrão de correias e polias sincronizadoras, e especiais, desenvolvidas com exclusividade para atender às necessidades específicas de cada cliente.

Com equipamentos de última geração, produz correias com coberturas especiais, em metros ou fechadas, com até 150 metros de comprimento.

Sempre aperfeiçoando e desenvolvendo produtos, a Megadyne agora também fabrica correias sincronizadoras com taliscas fixadas através de processo de fundição, formando um só corpo, que dispensa qualquer tipo de adesivo.

A Megadyne do Brasil, oferece a seus clientes, um departamento técnico especializado no desenvolvimento e aplicação de acionamentos sincronizados, apto a desenvolver novos projetos ou resolver casos problemáticos.

Através do processo de globalização, as correias e polias sincronizadoras fabricadas no Brasil, têm a mesma tecnologia européia, mantendo o padrão internacional de qualidade Megadyne "Certificado UNI EN ISO 9001:1994" Nr. 50 100 0320.



**MEGADYNE**  
DO BRASIL LTDA.

Rua Maria Curupaiti, 1169 - CEP 02452-002 - S.Paulo - SP - Brasil  
Fone: 55 [ 11 ] 2208.9332 / Fax: 55 [ 11 ] 2236.6683  
[www.megadyne.com.br](http://www.megadyne.com.br) / e-mail: [megadyne@megadyne.com.br](mailto:megadyne@megadyne.com.br)

**Representante**